




คู่มือการตั้งค่าการใช้งาน WIFI “Dusit-Secure”

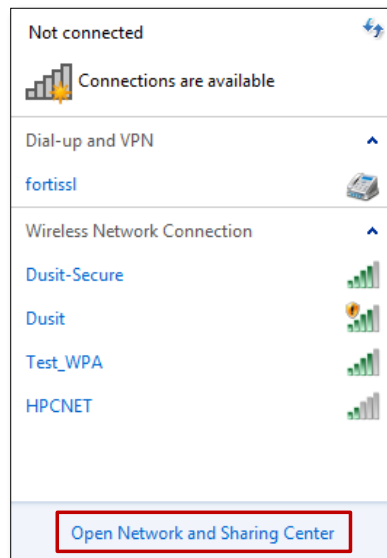
สำหรับ Windows 7



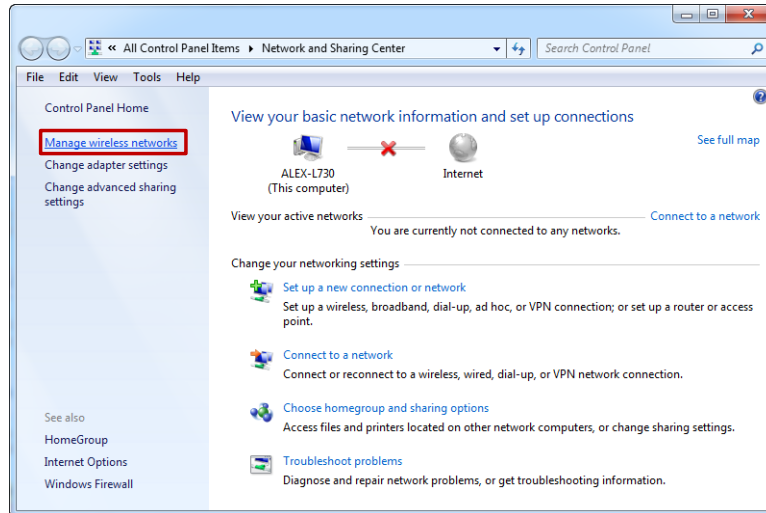
*** คำแนะนำ :** อุปกรณ์ที่จะใช้งาน WIFI Dusit-Secure จะต้องรองรับ WPA2-Enterprise สำหรับผู้ที่ไม่สามารถใช้งานได้ สามารถเปลี่ยนรหัสผ่านได้ที่ <http://chgpwd.dusit.ac.th>

การเข้าใช้งาน WIFI Dusit-Secure

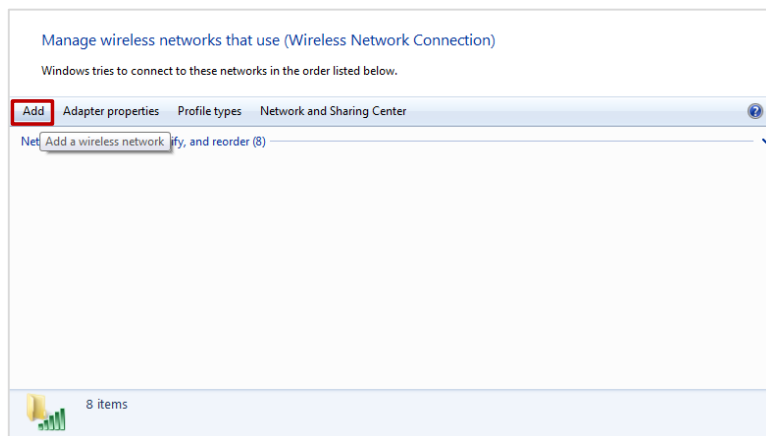
1. คลิก ที่ Icon Wireless network  บน System tray
จากนั้น คลิก Open Network and Sharing Center



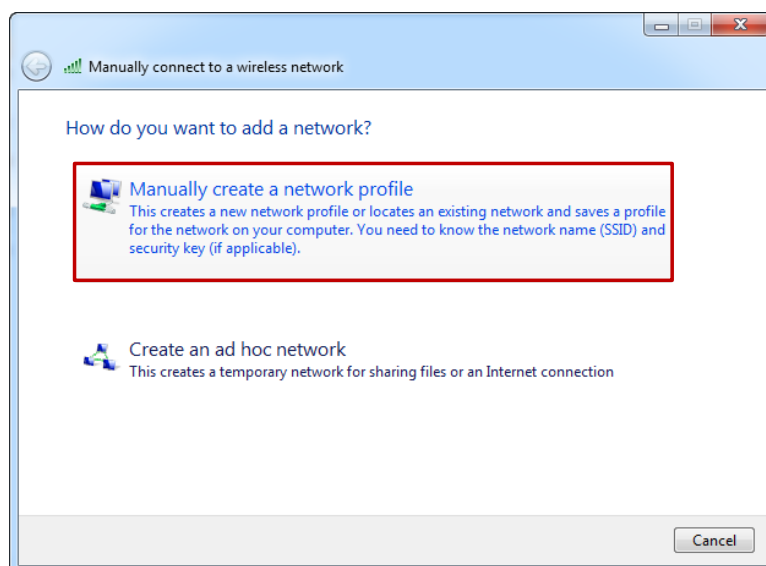
2. คลิก ที่ Manage wireless networks



3. ที่หน้าต่าง Manage wireless networks คลิก Add



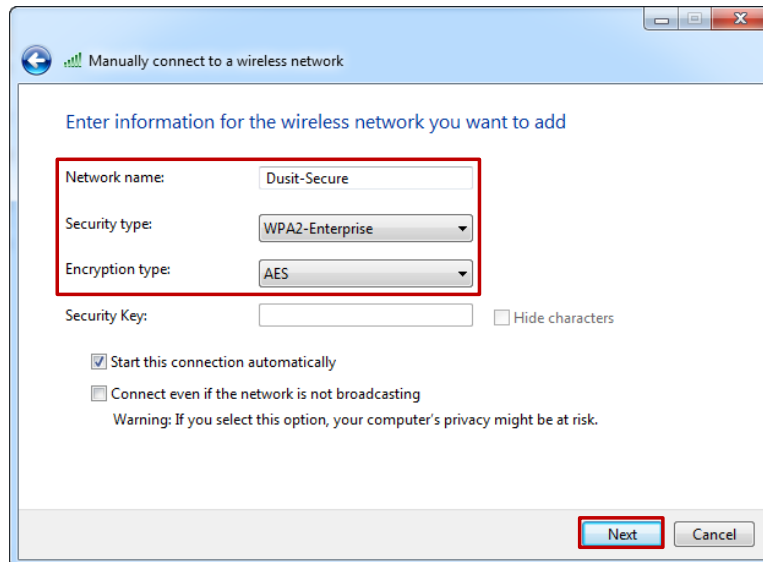
4. คลิก ที่ Manually create a network profile



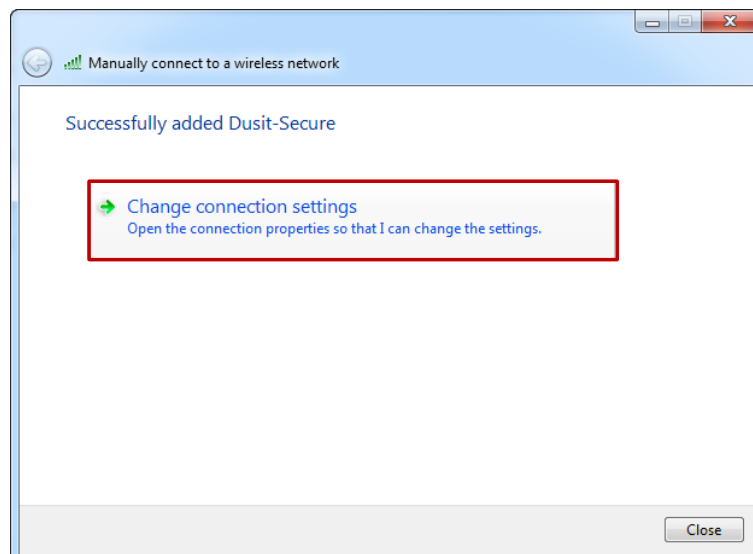
5. ที่หน้าต่าง **Manually connect a wireless network** ให้ตั้งค่าดังนี้

- Network name : **Dusit-Secure** * (พิมพ์ตัวพิมพ์ใหญ่และตัวพิมพ์เล็กให้เหมือนคู่มือ)
- Network Authentication: **WPA2-Enterprise**
- Data encryption : **AES**

จากนั้น คลิก **Next**



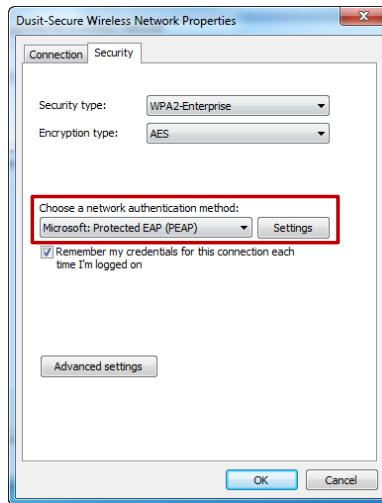
6. คลิก ที่ **Change connection setting**



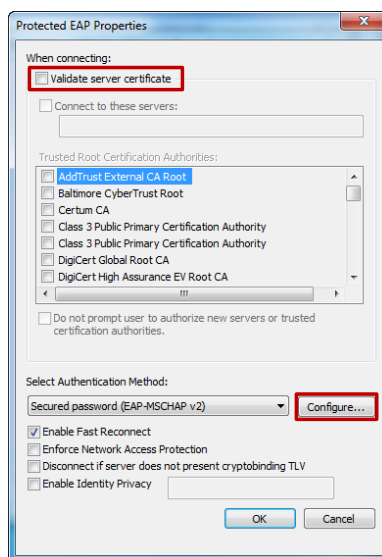
7. ที่หน้าต่าง Dusit-Secure Wireless Network Properties

Tab **Security** ให้ตั้งค่าดังนี้

Choose a network authentication method : **Microsoft : Protected EAP (PEAP)**
จากนั้น คลิก **Setting**

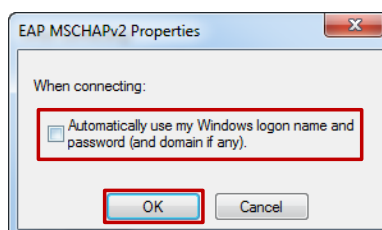


8. เอาเครื่องหมายถูกในช่องหน้า **Validate server certification** ออก
จากนั้น คลิก **Configure...**

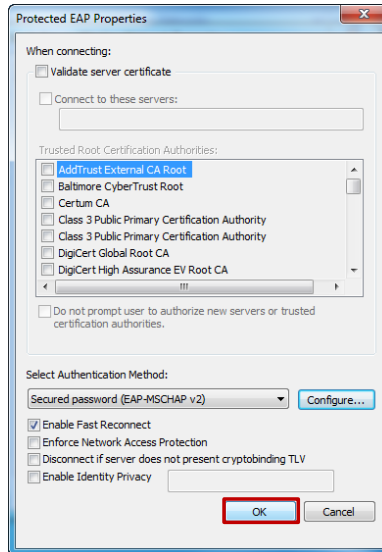


9. เอาเครื่องหมายถูกในช่องหน้า **Automatically use my Windows logon name and password (and domain if any)**. ออก

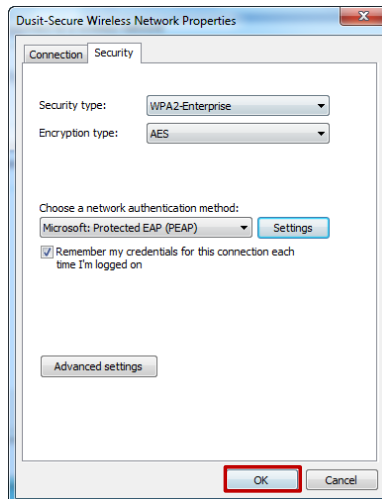
จากนั้น คลิก **OK**



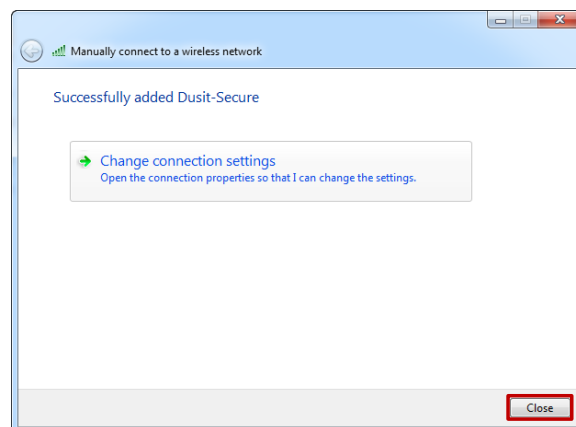
คลิก OK



คลิก OK

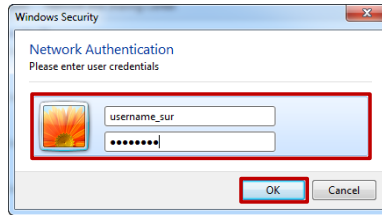


คลิก CLOSE





10. Connect **Dusit-Secure** ใส่ **username** และ **password** แล้ว คลิก **OK**



11. เมื่อเชื่อมต่อสำเร็จ **Dusit-Secure** จะมีสถานะ **Connected**