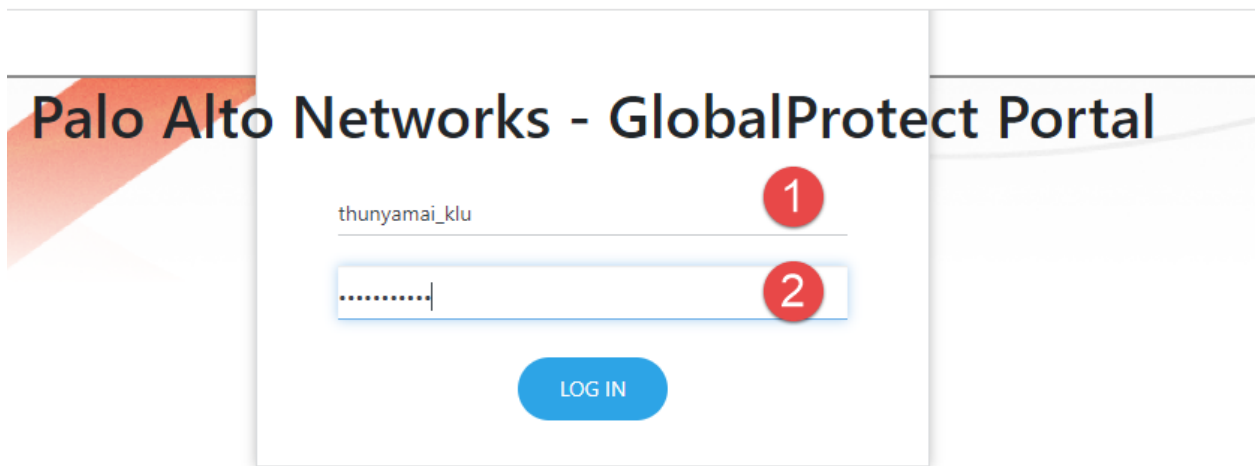


## การใช้งาน VPN

1. การดาวน์โหลด โปรแกรม ชุดติดตั้ง VPN โดยดาวน์โหลดการติดตั้งที่ <https://vpn.dusit.ac.th>
  - 1) ใส่ username และ password ของตนเอง ดังตัวอย่างตามหมายเลข 2 และ 3 เป็นตัวเดียวกับที่ใช้งานอินเทอร์เน็ต ของมหาวิทยาลัย เมื่อใส่ username และ password ถูกต้อง จะได้รายการให้เลือกดังรูปหมายเลข 3
  - 2) เลือกประเภทการติดตั้ง ตามระบบปฏิบัติการของเครื่องตนเอง **\*\* วิธีตรวจสอบ ดูเอกสารแนบท้าย**
  - 3) จะได้ไฟล์ สำหรับการติดตั้ง ดังตัวอย่างในหมายเลข 4



## Palo Alto Networks - GlobalProtect Portal

[Download Windows 32 bit GlobalProtect agent](#)  
[Download Windows 64 bit GlobalProtect agent](#)  
[Download Mac 32/64 bit GlobalProtect agent](#)

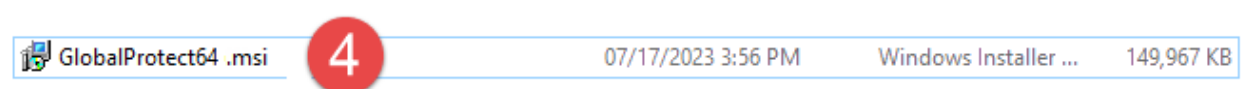
3

**Windows 32 bit OS needs to download and install Windows 32 bit GlobalProtect agent.**  
**Windows 64 bit OS needs to download and install Windows**

เลือกชนิดของไฟล์ ให้ตรงกับระบบปฏิบัติการของเครื่องพิวเตอร์

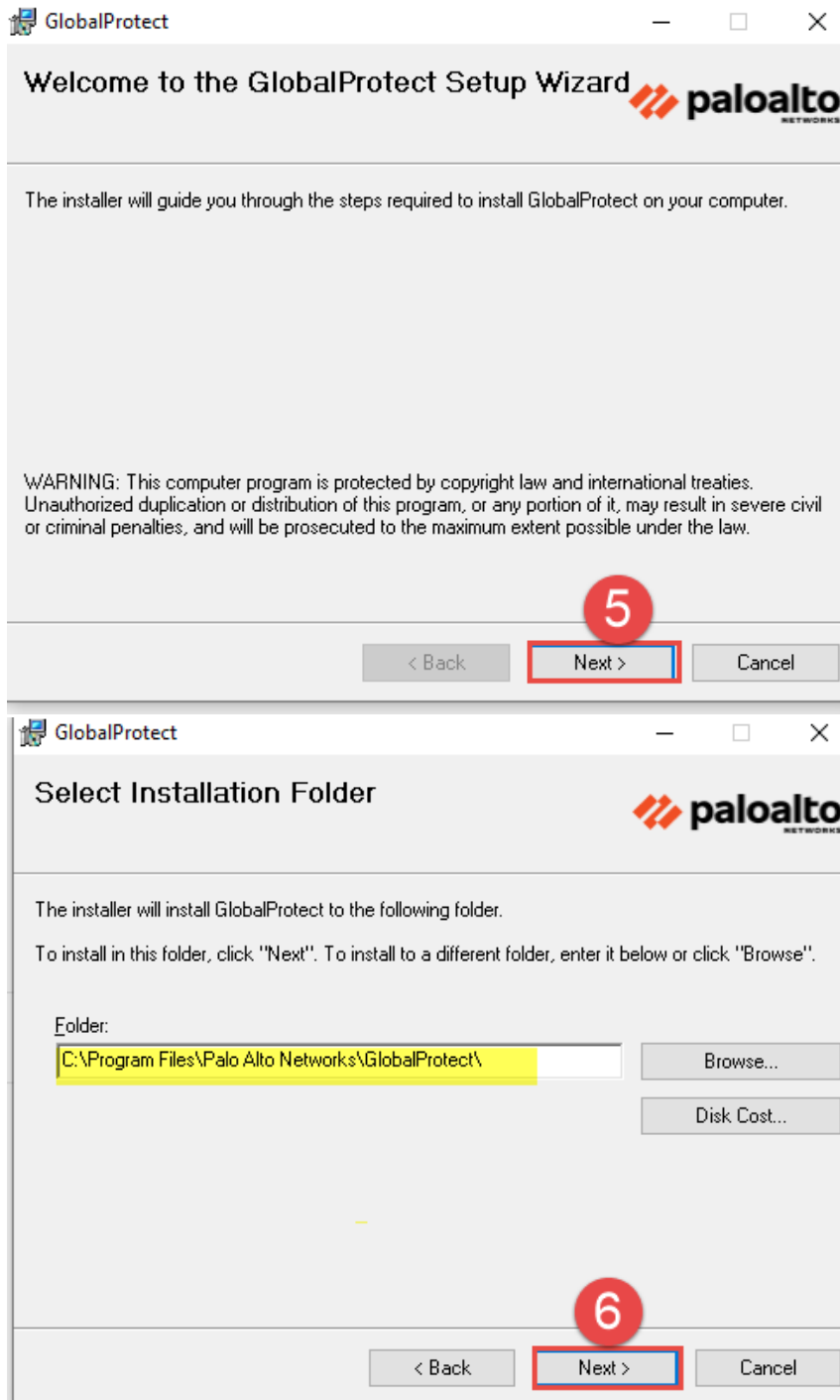
ตัวอย่าง นี้เป็นของ windows 64 bit ทำการดาวน์โหลดไฟล์ จะได้ไฟล์ สำหรับการติดต่อ ชื่อ

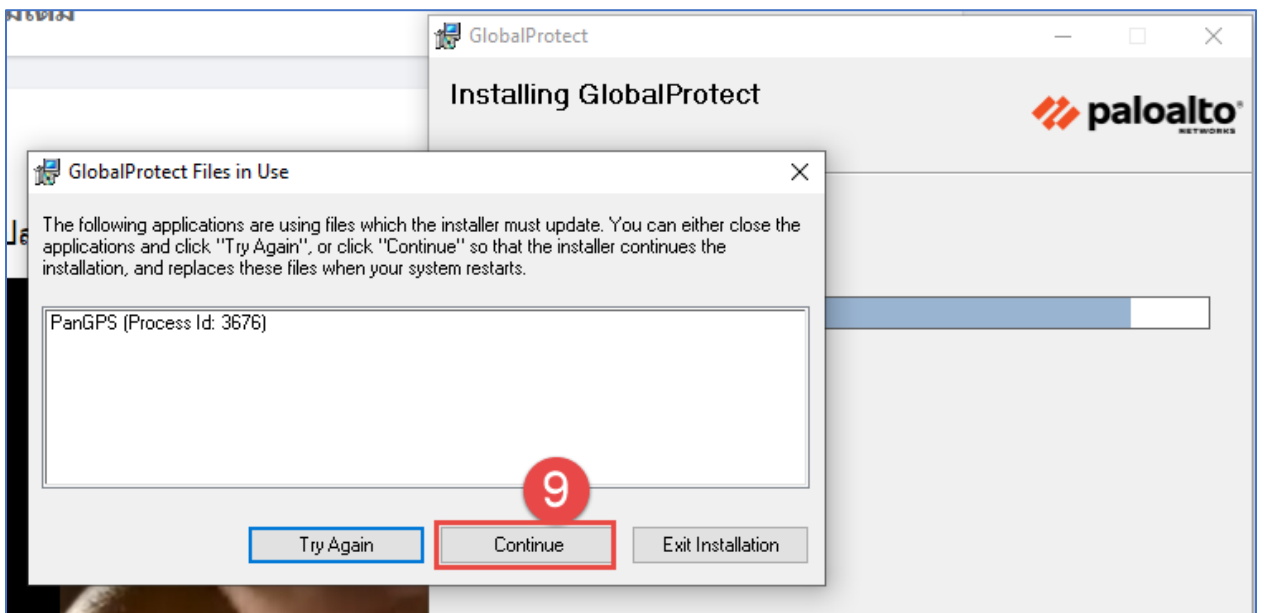
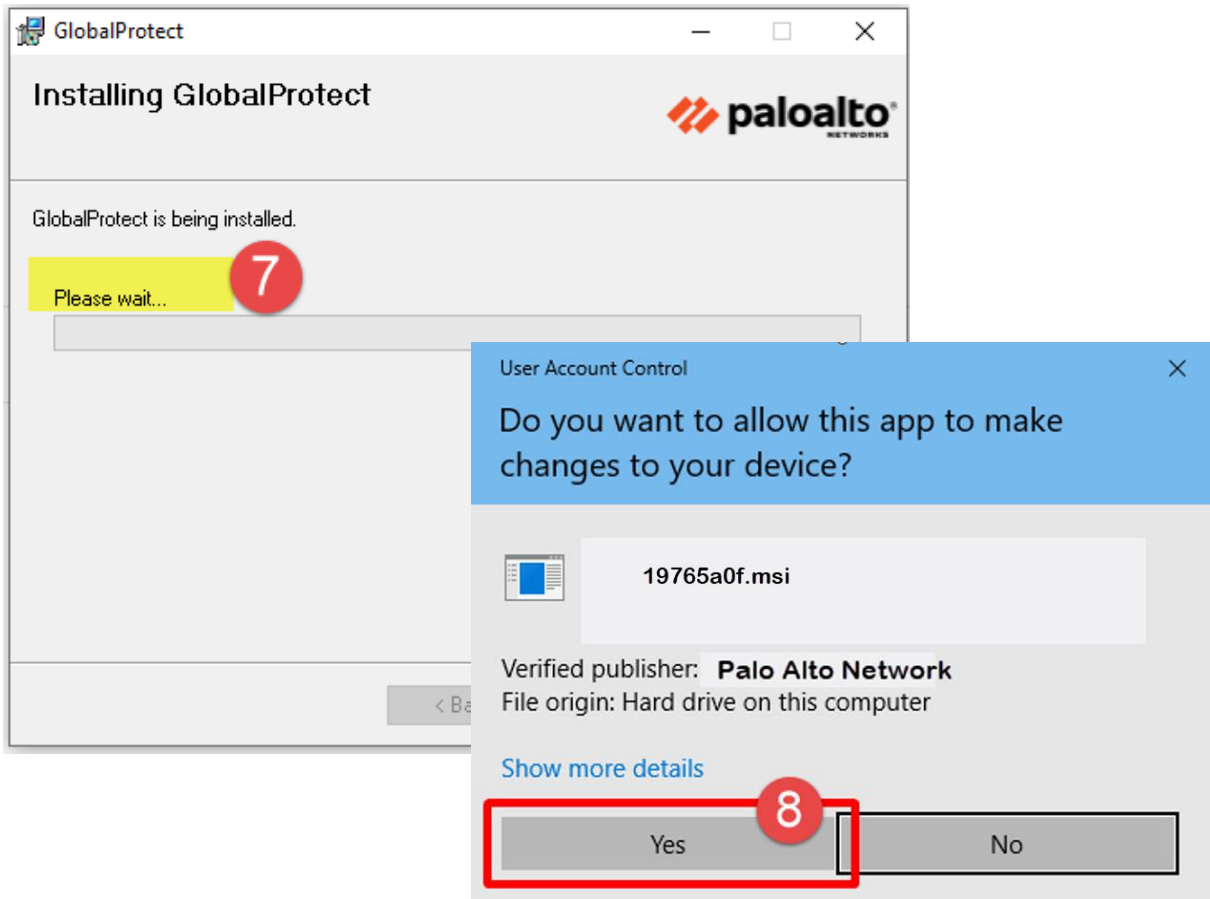
**GlobalProtect64 .msi**



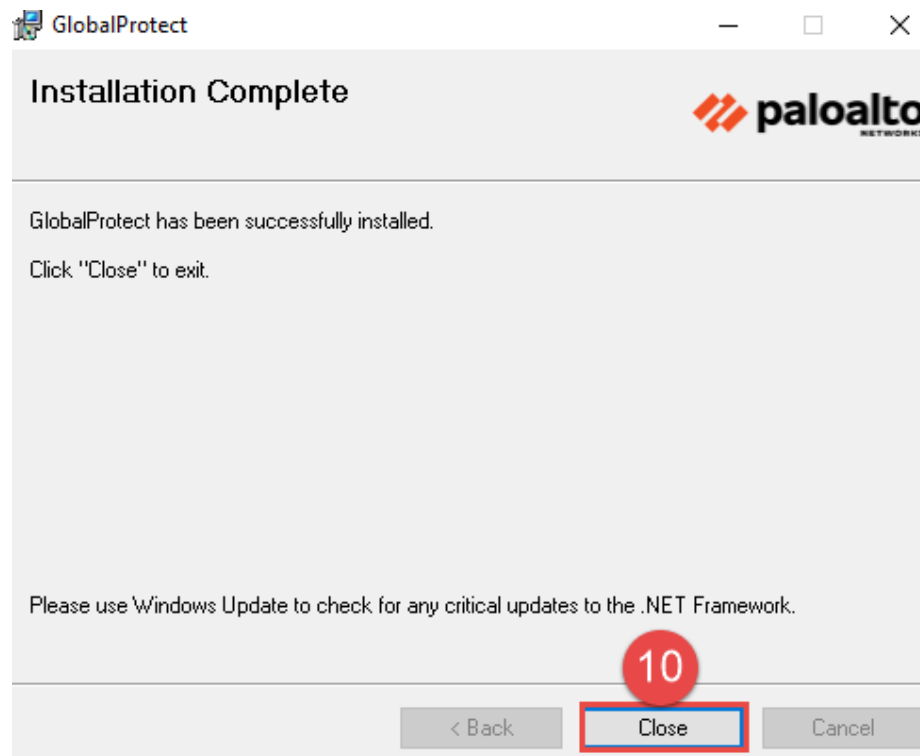
## 2. การติดตั้งโปรแกรม VPN

2.1 จากไฟล์ที่ดาวน์โหลดได้ ตามหมายเลข 4 คลิกที่ไฟล์ เพื่อติดตั้งโปรแกรมจะได้ดังรูปตามหมายเลข 5-9

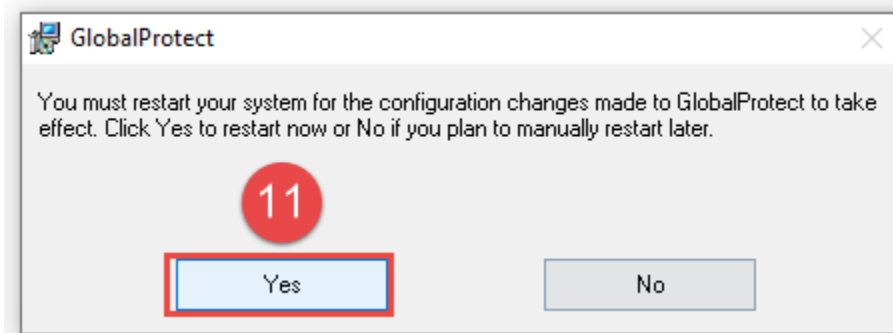





จากภาพหมายเลข 9 ระบบแจ้งเตือนว่าเคยมีการติดตั้ง VPN ที่เครื่องแล้ว ซึ่งการกระทำครั้งนี้จะเป็นการปรับปรุงระบบ VPN ให้เลือกดำเนินการต่อ ที่ปุ่ม “Continue”



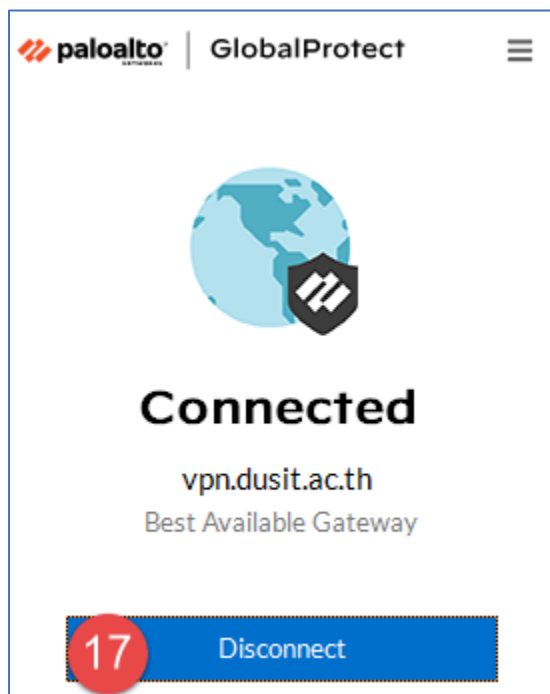
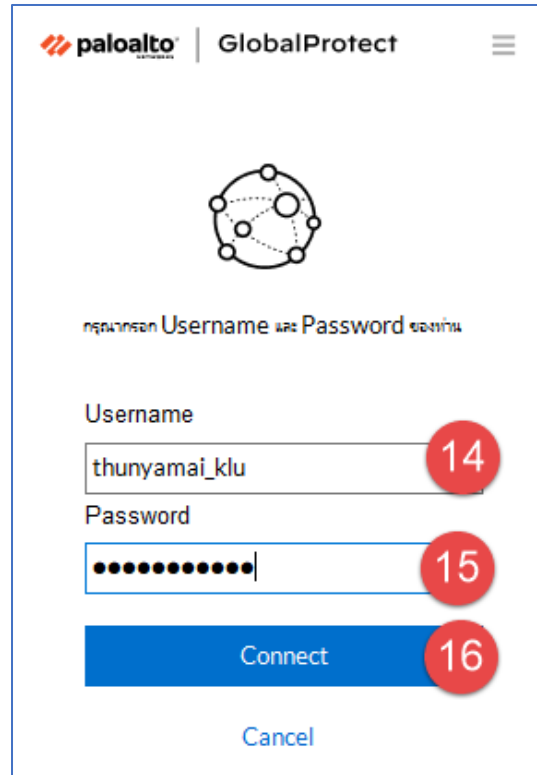
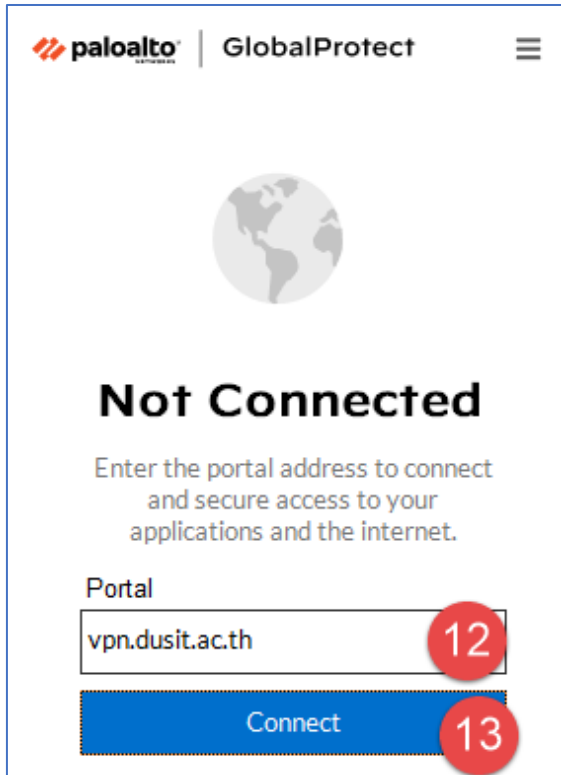
เมื่อติดตั้งระบบ VPN สำเร็จ ระบบจะให้ทำการ restart เครื่องคอมพิวเตอร์ใหม่ จะพบข้อความตามหมายเลข 11



### 3. การตั้งค่าเริ่มต้นการใช้งาน

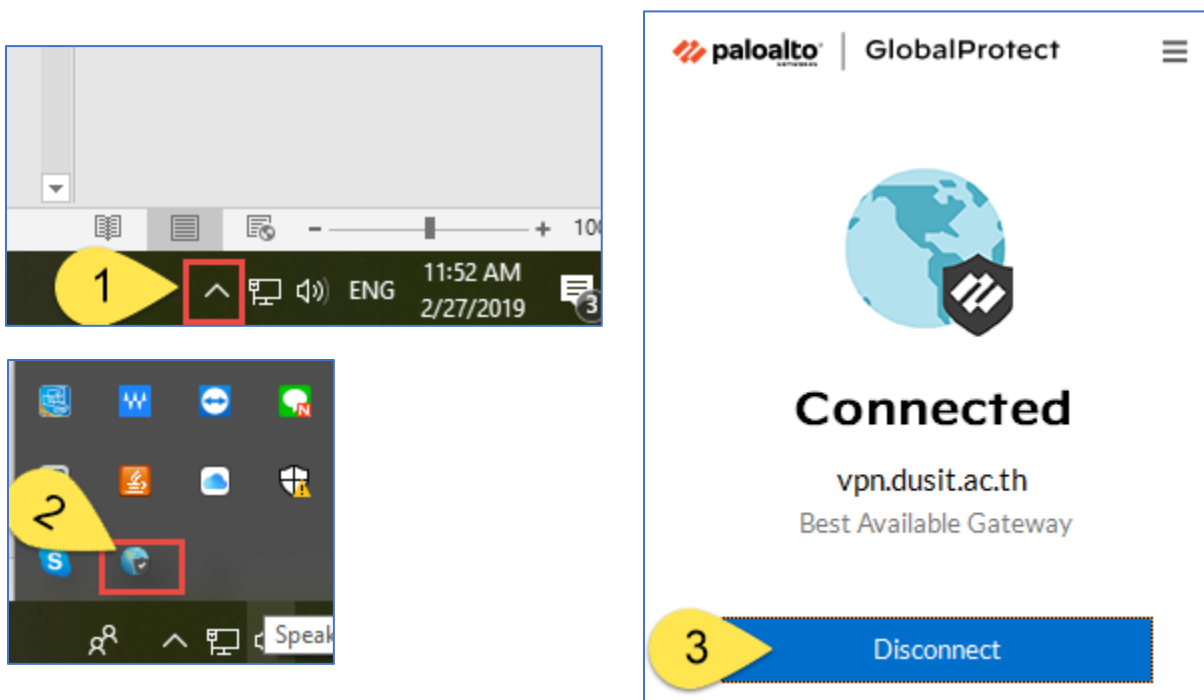
เมื่อติดตั้งโปรแกรมสำเร็จแล้ว จะมี icon  แสดงบน toolbar และมีหน้าจอการใช้งานโปรแกรม ดังตัวอย่างในรูปด้านล่างนี้

- 1.) หมายเลข 12 ใส่ค่า คือ `vpn.dusit.ac.th` แล้วทำการคลิกที่ปุ่ม “Connect” ตามหมายเลข 13
- 2.) ใส่ username และ password ของตนเอง ซึ่งเป็นค่าเดียวกับการใช้งาน อินเทอร์เน็ตของมหาวิทยาลัย ดังตัวอย่างตามหมายเลข 14 และ 15
- 3.) แล้วคลิกที่ปุ่ม “Connect” ตามหมายเลข 16 หาก username และ password ถูกต้องจะได้ผลลัพธ์ ดังตัวอย่างตามหมายเลข 17

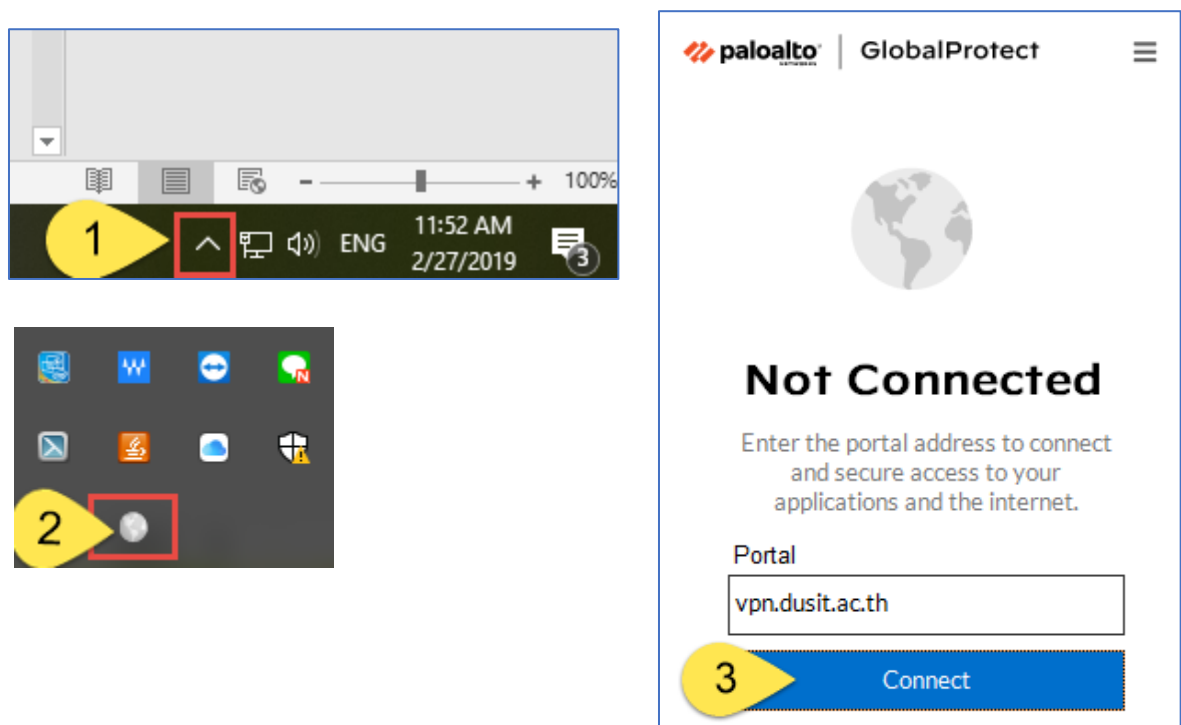


#### 4. การ log - in และ log out สำหรับการใช้งานในครั้งต่อไป

##### 4.1 log-out เมื่อเลิกใช้งาน โดยคลิกตามตัวอย่างในรูปหมายเลข 1,2,3



##### 4.2 log - in เมื่อต้องการใช้งาน โดยคลิกตามตัวอย่างในรูปหมายเลข 1,2,3





## การตรวจสอบ ระบบปฏิบัติการ ( สำหรับ windows 10 )

ตามหมายเลข 1 คลิกขวา ที่ this pc

ตามหมายเลข 2 แล้วเลือก Properties จะได้ผลลัพธ์ดังรูปหมายเลข 3

