


# คู่มือการตั้งค่าการใช้งาน WIFI “eduroam”

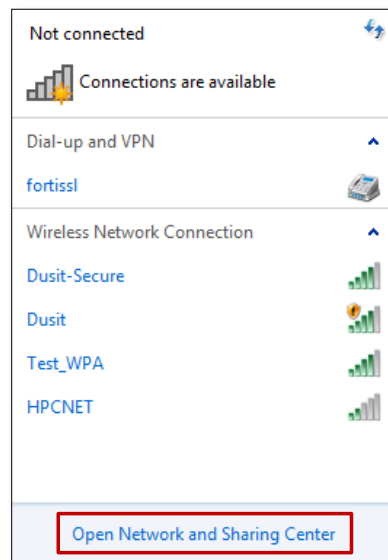
สำหรับ Windows 7



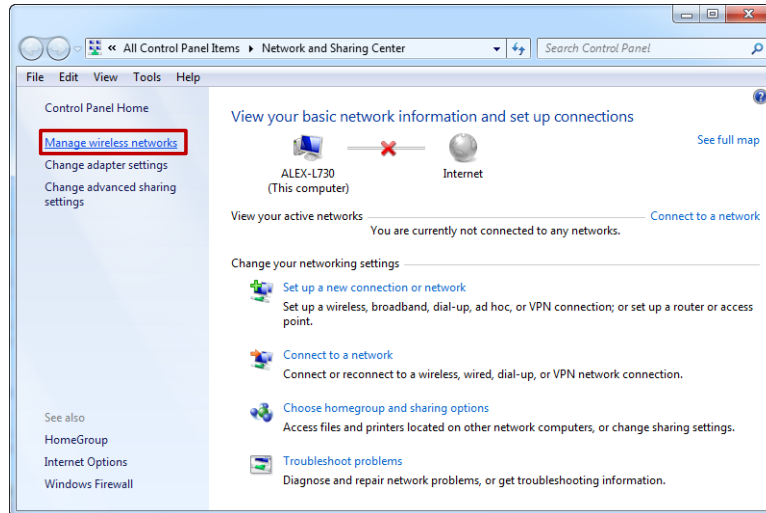
**\* คำแนะนำ :** อุปกรณ์ที่จะใช้งาน WIFI eduroam จะต้องรองรับ WPA2-Enterprise

## การเข้าใช้งาน WIFI Dusit-Secure

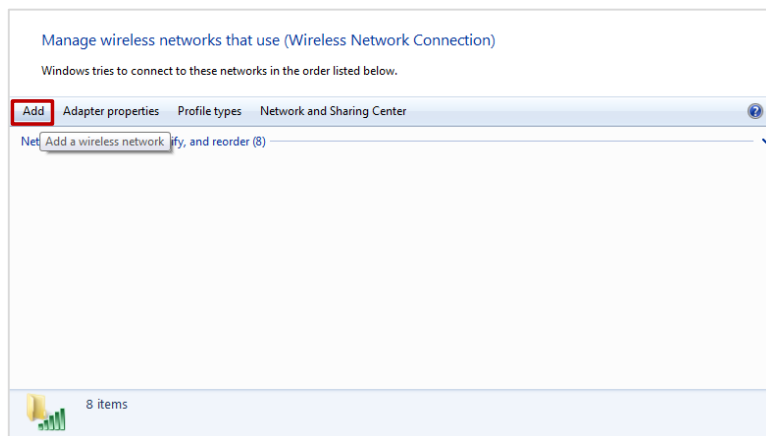
1. คลิก ที่ Icon Wireless network  บน System tray  
จากนั้น คลิก Open Network and Sharing Center



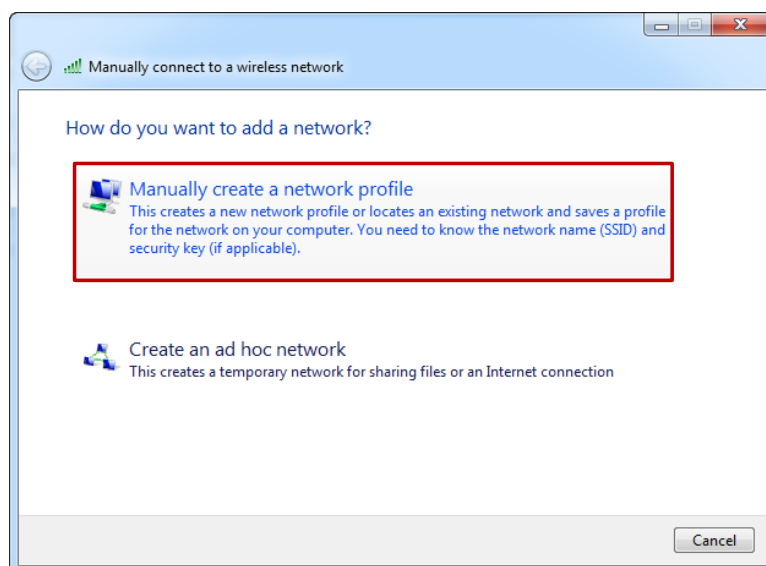
## 2. คลิก ที่ Manage wireless networks



## 3. ที่หน้าต่าง Manage wireless networks คลิก Add



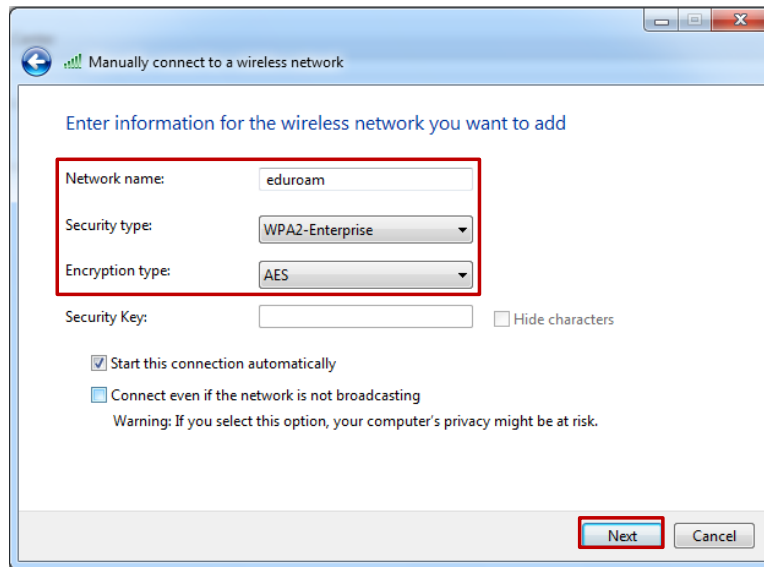
## 4. คลิก ที่ Manually create a network profile



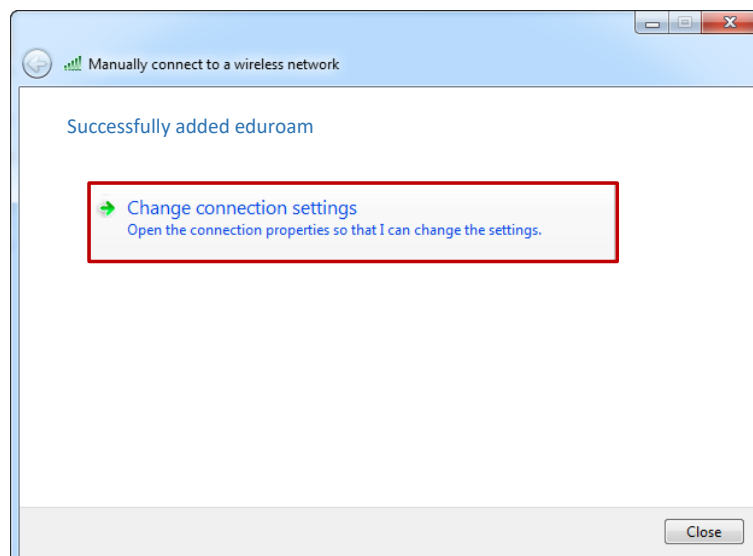
5. ที่หน้าต่าง **Manually connect a wireless network** ให้ตั้งค่าดังนี้

- Network name : **eduroam** \* (พิมพ์ตัวพิมพ์เล็กให้เหมือนคู่มือ)
- Network Authentication: **WPA2-Enterprise**
- Data encryption : **AES**

จากนั้น คลิก **Next**



6. คลิก ที่ **Change connection setting**

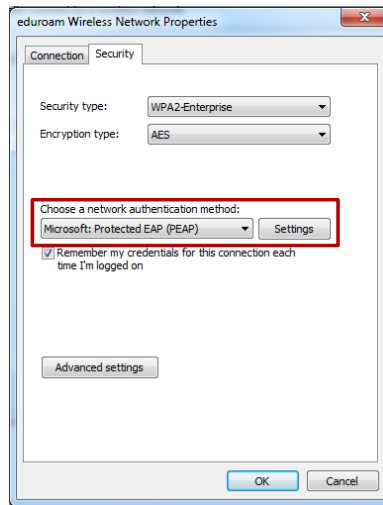


## 7. ที่หน้าต่าง **eduroam Wireless Network Properties**

Tab **Security** ให้ตั้งค่าดังนี้

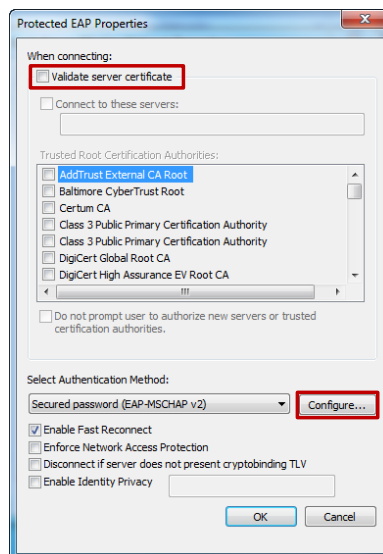
Choose a network authentication method : **Microsoft : Protected EAP (PEAP)**

จากนั้น คลิก **Setting**



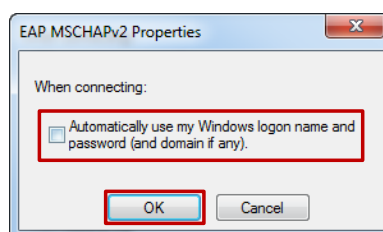
## 8. เอาเครื่องหมายถูกในช่องหน้า **Validate server certification** ออก

จากนั้น คลิก **Configure...**

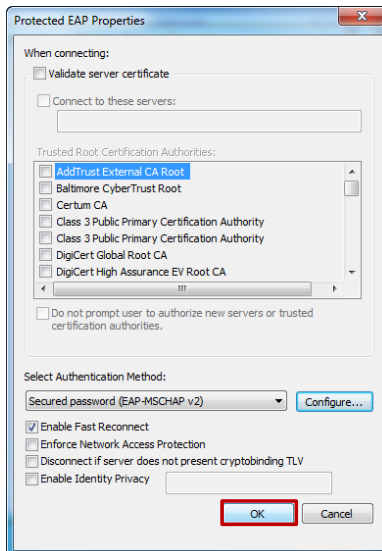


## 9. เอาเครื่องหมายถูกในช่องหน้า **Automatically use my Windows logon name and password (and domain if any)**. ออก

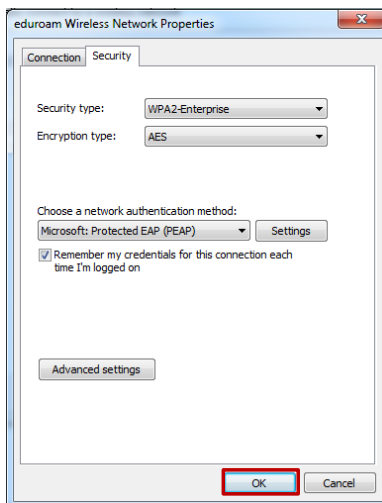
จากนั้น คลิก **OK**



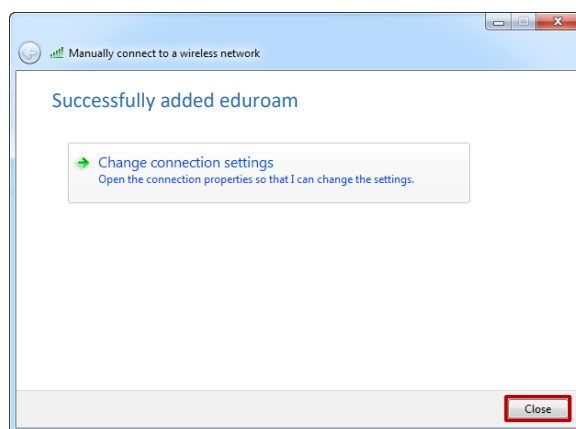
คลิก OK



คลิก OK

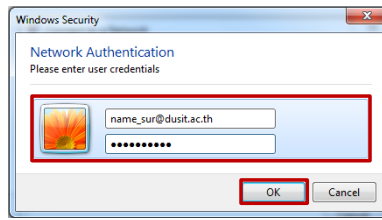


คลิก CLOSE



10. Connect eduroam ใส่ username และ password แล้ว คลิก OK

**หมายเหตุ :** Username จะเป็น name\_sur@dusit.ac.th



11. เมื่อเชื่อมต่อสำเร็จ eduroam จะมีสถานะ Connected